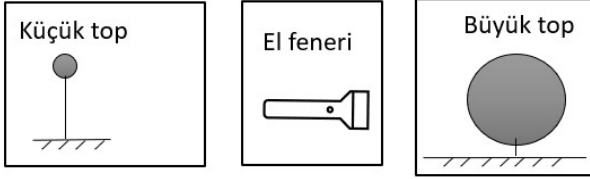


BURSA İL MİLLÎ EĞİTİM MÜDÜRLÜĞÜ 2024-2025 EĞİTİM ÖĞRETİM YILI
6. SINIF FEN BİLİMLERİ DERSİ 1. DÖNEM 2. ORTAK YAZILI MAZERET SINAV CEVAPLARI

1. Aşağıda tutulma olayını temsil eden bir model için kullanılacak araçlar verilmiştir. Bu araçlardan el feneri ışık kaynağı olarak, toplar ise büyüklüklerine göre Ay ve Dünya'yı temsil edecek şekilde kullanılacaktır.

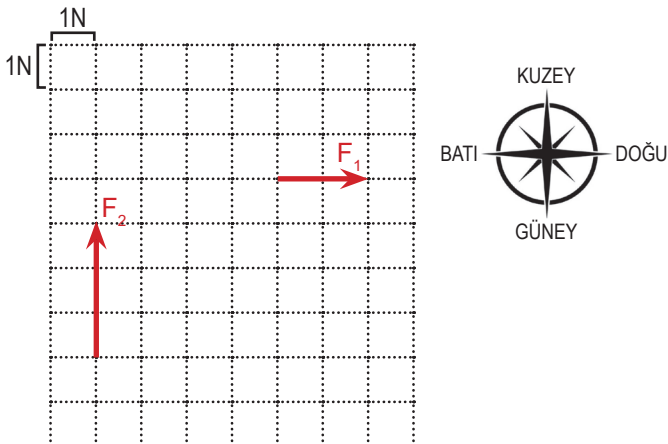


Buna göre Güneş tutulması ile ilgili doğru bir model oluşturulmak istendiğinde, bu araçlar hangi sırayla dizilebilir? (9 puan)

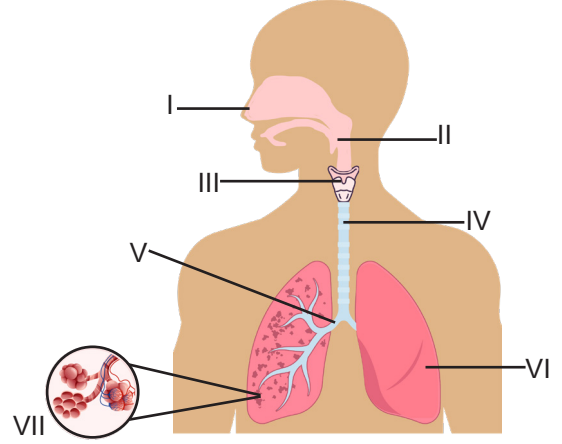
Cevap : Bu araçlar El feneri - Küçük top - Büyük top şeklinde veya Büyük top - Küçük top - El feneri şeklinde dizilebilir.

2. Özdeş bölmelendirilmiş birim kareler üzerinde aşağıda özellikleri verilmiş olan kuvvetleri çizerek gösteriniz. (6x2=12 puan) (Her birim kare 1 N büyüğünde kuvveti temsil etmektedir.)

KUVVET	YÖNÜ	BÜYÜKLÜĞÜ	DOĞRULTUSU
F_1	Doğu	2 N	Doğu-Batı
F_2	Kuzey	3 N	Kuzey-Güney



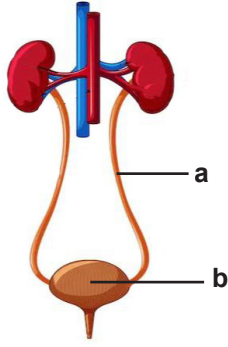
3. Aşağıda solunum sistemine ait yapılar numaralandırılmıştır.



Buna göre aşağıda özellikleri verilen yapıların numarasını ve ismini tablodaki uygun kutulara yazınız. (2x6=12 puan) (Numaralı yapıların tamamı kullanılmayabilir.)

Yapı Özelliği	Yapı Numarası	Yapının İsmi
Soluk borusundan gelen havanın iki kola ayrıldığı yapıdır.	V	Bronş
Göğüs kafesinin içinde bulunan süngerimsi yapıdır. Sağ ve sol olmak üzere iki tane bulunur.	VI	Akciğer
Soluk alma sırasında havanın yutaktan sonra geçtiği yapıdır.	III	Gırtlak

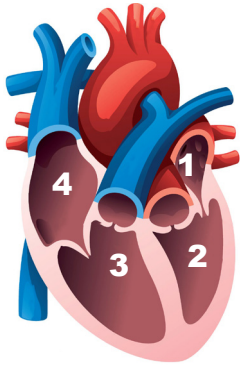
4. Aşağıda boşaltım sistemi yapı ve organlarını temsil eden bir model verilmiştir.



Model üzerinde harfler ile gösterilen yapı ve organların isimlerini ve görevlerini aşağıdaki tabloya kısaca yazınız. (3x4=12 puan)

	İsmi	Görevi
a	Üreter (İdrar borusu)	Böbreklerde süzülen idrarı idrar kesesine taşır.
b	İdrar kesesi (Mesane)	İdrarı bir süre depo eder.

5. Aşağıdaki şemada kalbin kısımları gösterilmiştir.



Buna göre kalpte kirli (oksijençe fakir) kan bulunduran kısımların numaralarını yazınız. (8 puan)

Cevap : 3 ve 4

6. Görselde cam şişenin içerisinde parfüm sıvısı ve bir miktar hava bulunmaktadır.



Buna göre aşağıdaki soruları cevaplayınız.

- a) Hava, parfüm sıvısı ve cam şişenin taneciklerinin arasındaki boşluğu en az olandan en fazla olana doğru sıralayınız. (10 puan)

Cevap : Cam şişe - Parfüm sıvısı - Hava

- b) Parfüm sıvısının tanecikleri hangi hareketleri yapar? (5 puan)

Cevap : Titreşim, dönme ve öteleme hareketleri yapar.

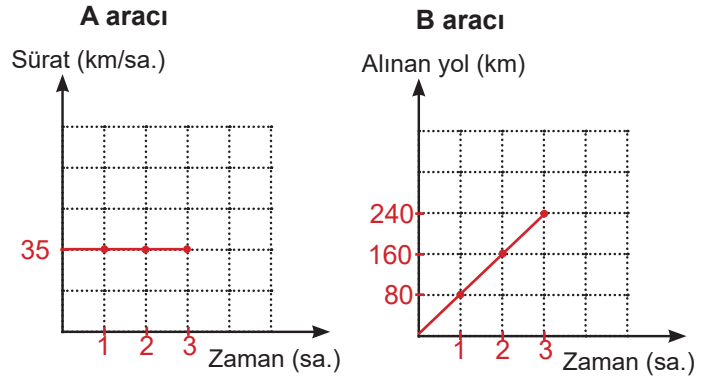
7. Aşağıdaki tabloda sabit süratle hareket etmekte olan A ve B araçlarının aldıkları yol, geçen zaman ve sürat verilerinden bazıları gösterilmiştir.

- a) Tablolar üzerinde A ve B araçlarının eksik olan verilerini tamamlayınız. (2x6=12 puan)

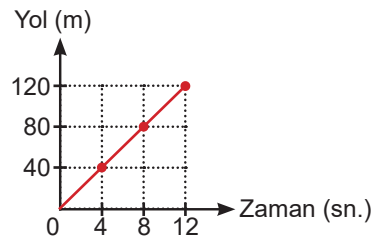
	A aracı		
Alınan Yol (km)	.35	..70.	105
Geçen Zaman (sa.)	1	2	3
Sürat (km/sa.)	35	35	35

	B aracı		
Alınan Yol (km)	80	160	240
Geçen Zaman (sa.)	1	2	3
Sürat (km/sa.)	.80	..80.	.80

- b) Tablolardaki verilerden yararlanarak A aracı için sürat-zaman, B aracı için alınan yol-zaman grafiğini çiziniz. (5x2=10 puan)



8. Bir aracın hareketine ait alınan yol ve zaman verileri kullanılarak aşağıdaki grafik çizilmiştir.



Buna göre aşağıdaki soruları cevaplayınız.

- a) Araç kaç m/sn. süratle hareket etmektedir? (5 puan)

Cevap : 10

- b) Araç 6. saniyede kaç metre yol almıştır? (5 puan)

Cevap : 60