

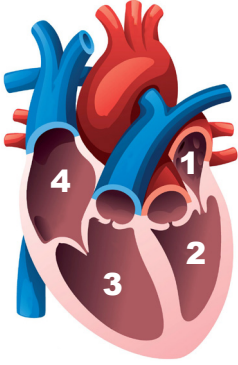
**BURSA İL MİLLÎ EĞİTİM MÜDÜRLÜĞÜ 2024-2025 EĞİTİM ÖĞRETİM YILI
6. SINIF FEN BİLİMLERİ DERSİ 1. DÖNEM 2. ORTAK YAZILI SINAV CEVAPLARI**

1. Sınıfta Güneş tutulması olayını modellemek için öğretmen; Ayşe'ye bir el feneri, Ahmet'e Dünya maketi, Ali'ye ise Ay maketi vermiştir. Öğretmenleri, bu öğrencilerden tahtanın önünde yan yana dizilerek tutulma olayını modellemelerini istemiştir.

Öğrenciler Güneş tutulması olayını doğru modellemek için hangi sırayla dizilmelidirler? (9 puan)

Cevap : **Öğrenciler, Ayşe - Ali - Ahmet sırasıyla veya Ahmet - Ali - Ayşe sırasıyla dizilebilirler.**

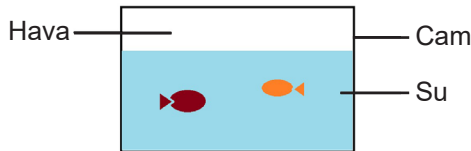
2. Aşağıdaki şemada kalbin kısımları gösterilmiştir.



Buna göre kalpte temiz (oksijen zengin) kan bulunduran kısımların numaralarını yazınız. (8 puan)

Cevap : **1 ve 2 numaralı kısımlarda temiz kan bulunur.**

3. Şekilde akvaryumda bulunan bazı maddeler gösterilmiştir.



Buna göre aşağıdaki soruları cevaplayınız.

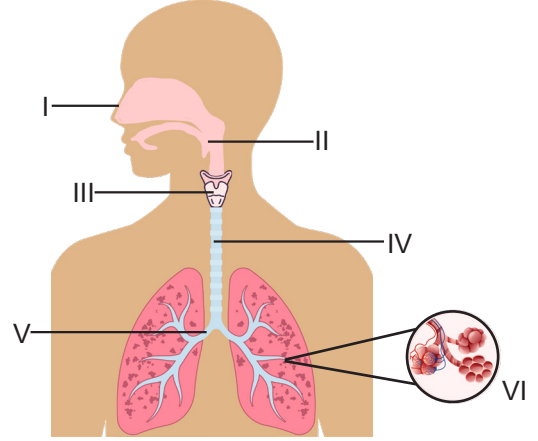
a) Verilen maddelerin tanecikleri arasındaki boşluğu en fazla olandan en az olana doğru sıralayınız. (10 puan)

Cevap : **Hava - Su - Cam**

b) Verilen maddelerden hangisinin tanecikleri en düzensizdir? (5 puan)

Cevap : **Hava**

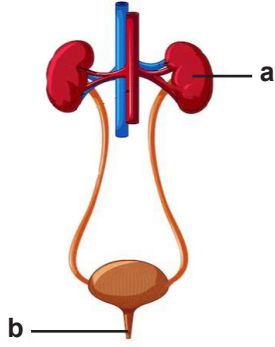
4. Aşağıda solunum sistemine ait yapılar numaralandırılmıştır.



Buna göre aşağıda özellikleri verilen yapıların numarasını ve ismini tablodaki uygun kutulara yazınız. (2x6=12 Puan) (Numaralı yapıların tamamı kullanılmayabilir.)

Yapı Özelliği	Yapı Numarası	Yapının İsmi
Ağız ve burun boşluğuyla, soluk ve yemek borusunun birleştiği kısımdır.	II	Yutak
Yapısında üst üste dizilmiş kıkırdak halkalar vardır ve iç yüzeyindeki zar havadan gelen tozun tutunmasını sağlar. Gırtlak ile bronşler arasında yer alır.	IV	Soluk borusu
Soluk alma sırasında havanın soluk borusundan sonra geçtiği yapıdır.	V	Bronş

5. Aşağıda boşaltım sistemi yapı ve organlarını temsil eden bir model verilmiştir.

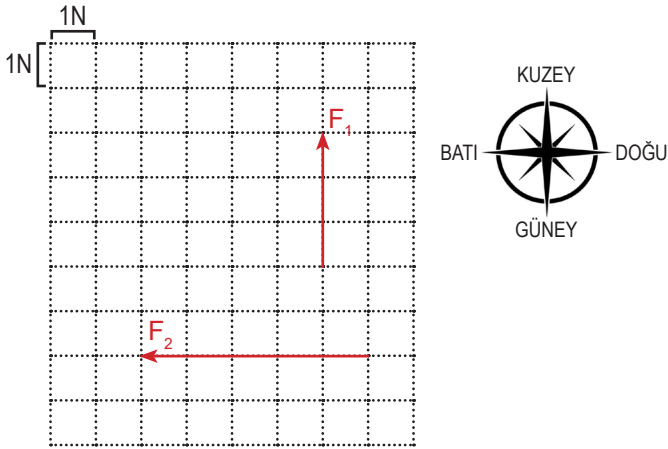


Model üzerinde harfler ile gösterilen yapı ve organların isimlerini ve görevlerini aşağıdaki tabloya kısaca yazınız. (3x4=12 puan)

	İsmi	Görevi
a	Böbrek	Kanda bulunan fazla suyu, tuzu, mineralleri ve bazı vitaminleri süzerek idrar oluşmasını sağlar.
b	Üretra (İdrar kanalı)	İdrarın dışarı atıldığı kanaldır.

6. Özdeş bölmelendirilmiş birim kareler üzerinde aşağıda özellikleri verilmiş olan kuvvetleri çizerek gösteriniz. (6x2= 12 puan) (Her birim kare 1 N büyüklüğünde kuvveti temsil etmektedir.)

KUVVET	YÖNÜ	BÜYÜKLÜĞÜ	DOĞRULTUSU
F_1	Kuzey	3 N	Kuzey-Güney
F_2	Batı	5 N	Doğu-Batı



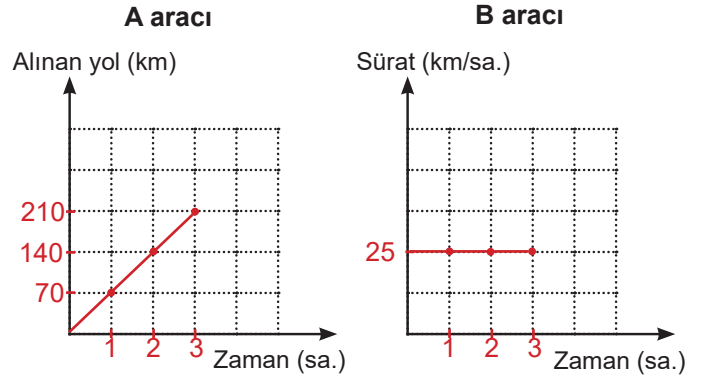
7. Aşağıdaki tabloda sabit süratle hareket etmekte olan A ve B araçlarının aldıkları yol, geçen zaman ve sürat verilerinden bazıları gösterilmiştir.

a) Tablolar üzerinde A ve B araçlarının eksik olan verilerini tamamlayınız. (2x6=12 puan)

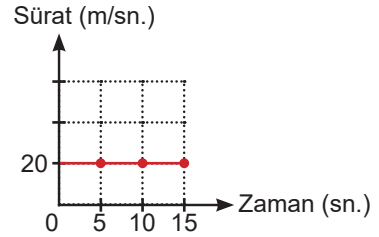
	A aracı		
Alınan Yol (km)	70	140	210
Geçen Zaman (sa.)	1	2	3
Sürat (km/sa.)	.70	.70	.70

	B aracı		
Alınan Yol (km)	.25	.50	.75
Geçen Zaman (sa.)	1	2	3
Sürat (km/sa.)	25	25	25

b) Tablolardaki verilerden yararlanarak A aracı için alınan yol-zaman, B aracı için sürat-zaman grafiğini çiziniz. (5x2=10 puan)



8. Bir aracın hareketine ait sürat ve zaman verileri kullanılarak aşağıdaki grafik çizilmiştir.



Buna göre aşağıdaki soruları cevaplayınız.

a) Araç 15 saniye boyunca kaç metre yol almıştır? (5 puan)

Cevap : 300

b) Araç, 8. saniyede kaç m/sn. süratle hareket etmektedir? (5 puan)

Cevap : 20