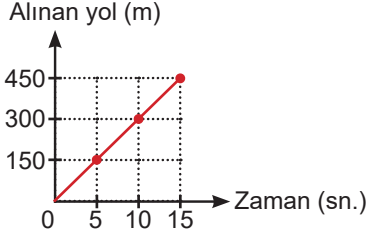


BURSA İL MİLLÎ EĞİTİM MÜDÜRLÜĞÜ 2024-2025 EĞİTİM ÖĞRETİM YILI  
6. SINIF FEN BİLİMLERİ DERSİ 1. DÖNEM 2. ORTAK YAZILI SINAV CEVAPLARI

1. Bir aracın hareketine ait alınan yol ve zaman verileri kullanılarak aşağıdaki grafik çizilmiştir.



Buna göre aşağıdaki soruları cevaplayınız.

- a) Araç kaç m/sn. süratle hareket etmektedir?  
(5 puan)

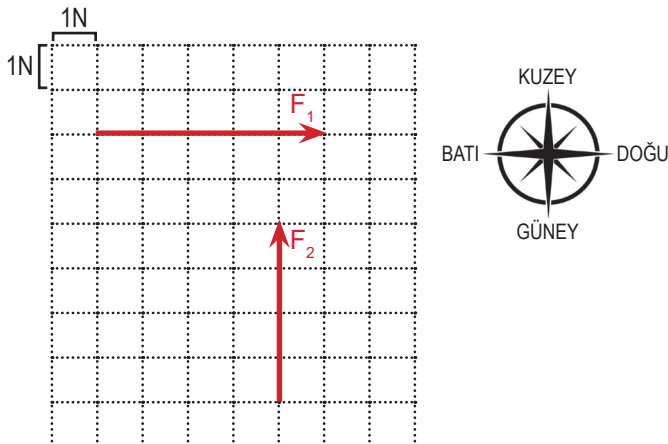
Cevap : 30

- b) Araç 8. saniyede kaç metre yol almıştır? (5 puan)

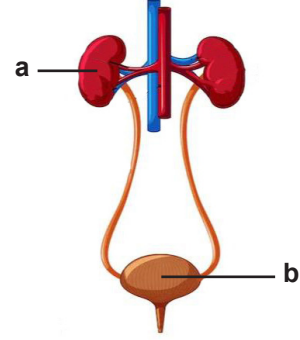
Cevap : 240

2. Özdeş bölmelendirilmiş birim kareler üzerinde aşağıda özellikleri verilmiş olan kuvvetleri çizerek gösteriniz. (6x2=12 puan) (Her birim kare 1 N büyüklüğünde kuvveti temsil etmektedir.)

KUVVET	YÖNÜ	BÜYÜKLÜĞÜ	DOĞRULTUSU
$F_1$	Doğu	5 N	Doğu-Batı
$F_2$	Kuzey	4 N	Kuzey-Güney



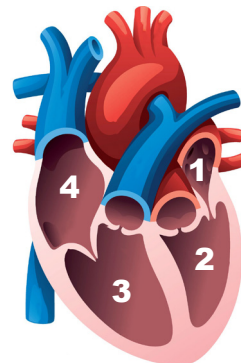
3. Aşağıda boşaltım sistemi yapı ve organlarını temsil eden bir model verilmiştir.



Model üzerinde harfler ile gösterilen yapı ve organların isimlerini ve görevlerini aşağıdaki tabloya kısaca yazınız. (3x4=12 puan)

	İsmi	Görevi
a	Böbrek	Kanda bulunan fazla suyu, tuzu, mineralleri ve bazı vitaminleri süzerek idrar oluşmasını sağlar.
b	İdrar kesesi (Mesane)	İdrarı bir süre depo eder.

4. Aşağıdaki görselde kalbin kısımları gösterilmiştir.

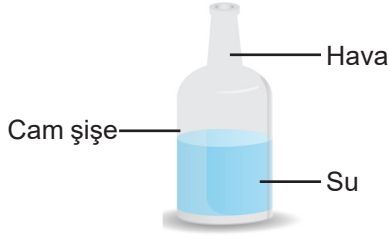


Buna göre numaralandırılmış bölümlerin isimlerini yazınız.  
(2x4=8 puan)

- 1.Sol üst odacık
- 2.Sol alt odacık
- 3.Sağ alt odacık
- 4.Sağ üst odacık

Arka sayfaya geçiniz. →

5. Şekilde cam şişenin içerisinde su ve hava bulunmaktadır.



Buna göre aşağıdaki soruları cevaplayınız.

- a) Cam şişe, su ve hava taneciklerinden hangileri titreşim, dönme ve öteleme hareketlerinin tümünü yapar? (10 puan)

Cevap : Su ve hava

- b) Cam şişe, su ve hava maddelerinden hangileri sıkıştırılabilir? (5 puan)

Cevap : Hava

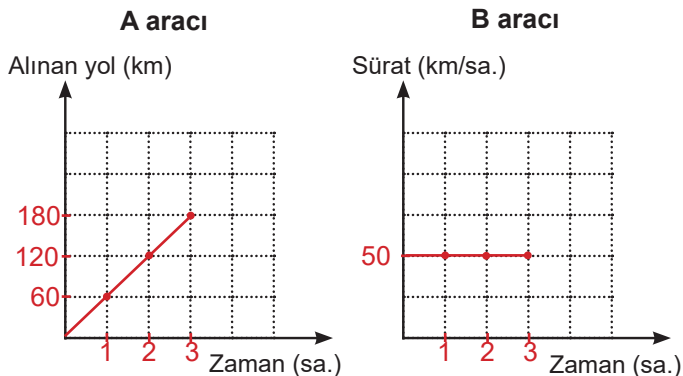
6. Aşağıdaki tablolarda sabit süratle hareket etmekte olan A ve B araçlarının aldıkları yol, geçen zaman ve sürat verilerinden bazıları gösterilmiştir.

- a) Tablolar üzerinde A ve B araçlarının eksik olan verilerini tamamlayınız. (2x6=12 puan)

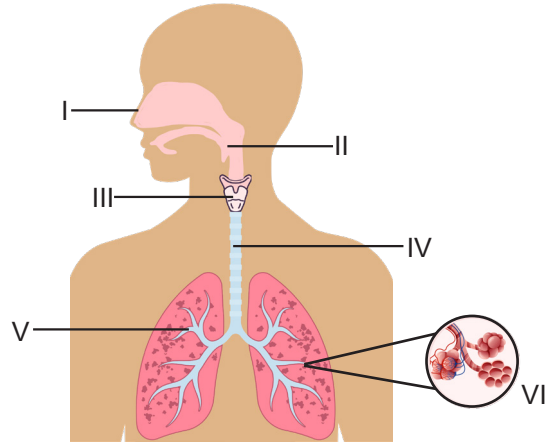
	A aracı		
Alınan Yol (km)	60	120	180
Geçen Zaman (sa.)	1	2	3
Sürat (km/sa.)	60	60	60

	B aracı		
Alınan Yol (km)	50	100	150
Geçen Zaman (sa.)	1	2	3
Sürat (km/sa.)	50	50	50

- b) Tablolardaki verilerden yararlanarak A aracı için alınan yol-zaman, B aracı için sürat-zaman grafiğini çiziniz. (5x2=10 puan)



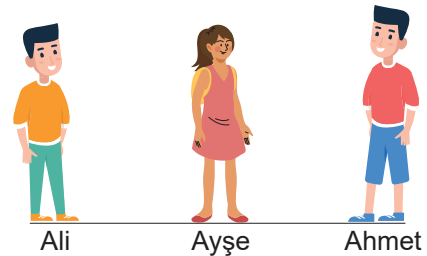
7. Aşağıda solunum sistemine ait yapılar numaralandırılmıştır.



- Buna göre aşağıda özellikleri verilen yapıların numarasını ve ismini tablodaki uygun kutulara yazınız. (2x6 =12 puan) (Numaralı yapıların tamamı kullanılabilir.)

Yapı Özelliği	Yapı Numarası	Yapının İsmi
İçinde ses telleri yer alır. Yapısında kıkırdak vardır.	III	Gırtlak
Havanın alveollere iletilmesini sağlayan küçük hava kanallarıdır.	V	Bronşçuk
Soluk alma sırasında havanın burundan sonra geçtiği yapıdır.	II	Yutak

8. Sınıfta tutulma olaylarını modellemek için Ali, Ayşe ve Ahmet seçilmiştir. Öğretmenleri, tutulma olayındaki gök cisimlerini temsil edebilmeleri için bu öğrencilerden birine ışık kaynağı olarak el feneri, birine Dünya maketi, diğerine ise Ay maketi verecektir.



- Öğrenciler Güneş tutulması olayını modellemek için şekildeki sırayla dizildiklerine göre Ay maketini hangi öğrenci tutmalıdır? (9 puan)

Cevap : Güneş tutulmasını modellemek için Ay maketini Ayşe tutmalıdır.